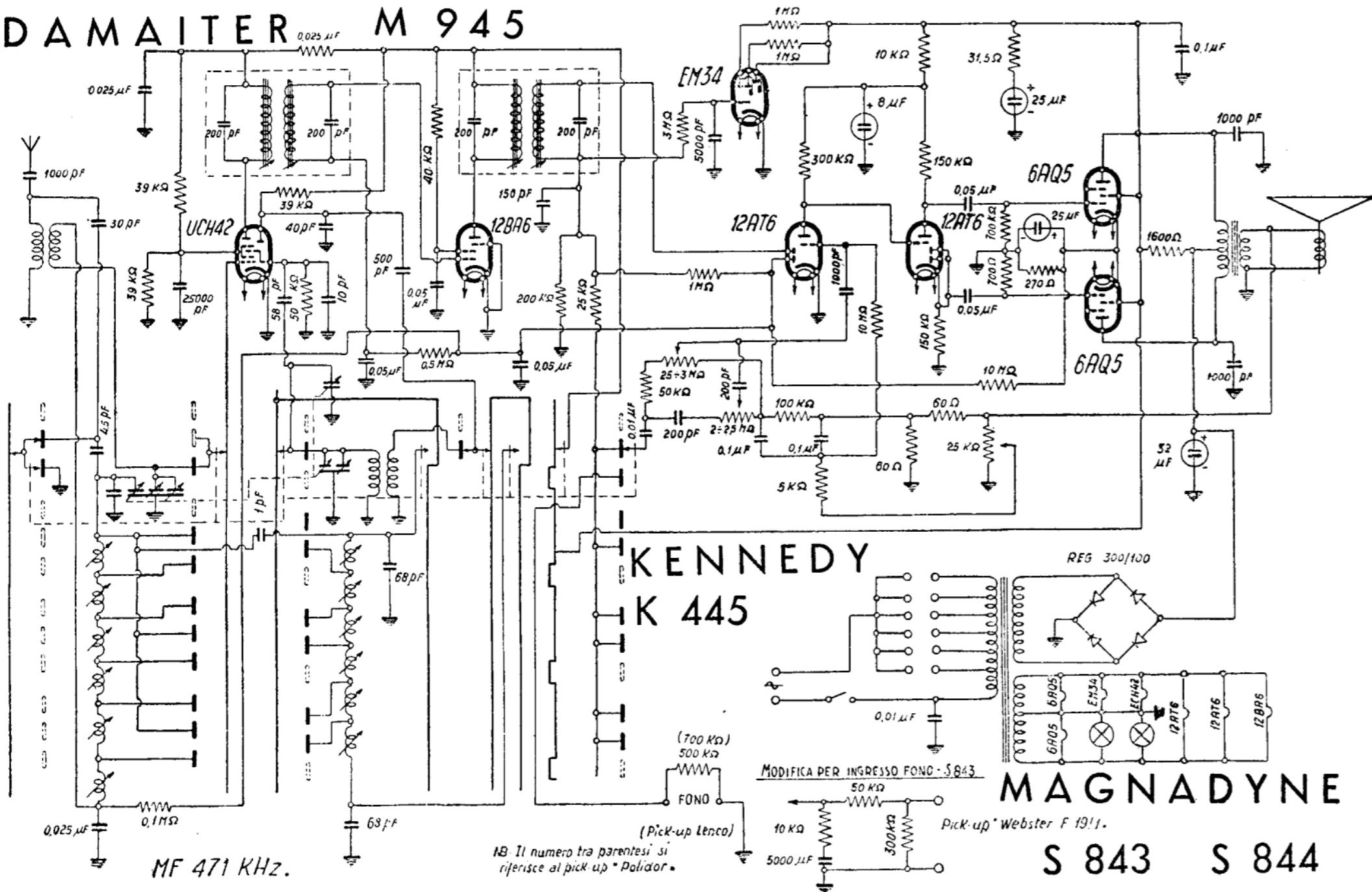


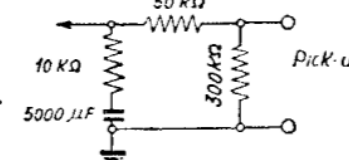
# DAMAITER M 945



MF 471 KHz.

NB: Il numero tra parentesi si riferisce al pick up "Polidor".

MODIFICA PER INGRESSO FONDO - S 843



Pick-up Webster F 1911.

# MAGNADYNE

S 843 S 844

MAGNADYNE RADIO - Mod. S 844, mod. Damaiter M 944 e M 945, mod. Kennedy K 445. Gamme onde medie intera e sei bande allargate ad onde corte. Media frequenza 471 kc/s. Alimentatore anodico con quattro rettificatori a selenio disposti a ponte. Amplificatore finale con due valvole 6AQ5 in controfase.